



G G Z W N B

Westelijk Noord-Brabant



Herstel, leren
en samenwerken
vanuit eigen kracht
| Strategisch plan 2022 - 2024

Quirijn Lok en Els Govers
| Raad van Bestuur

7 juli 2022

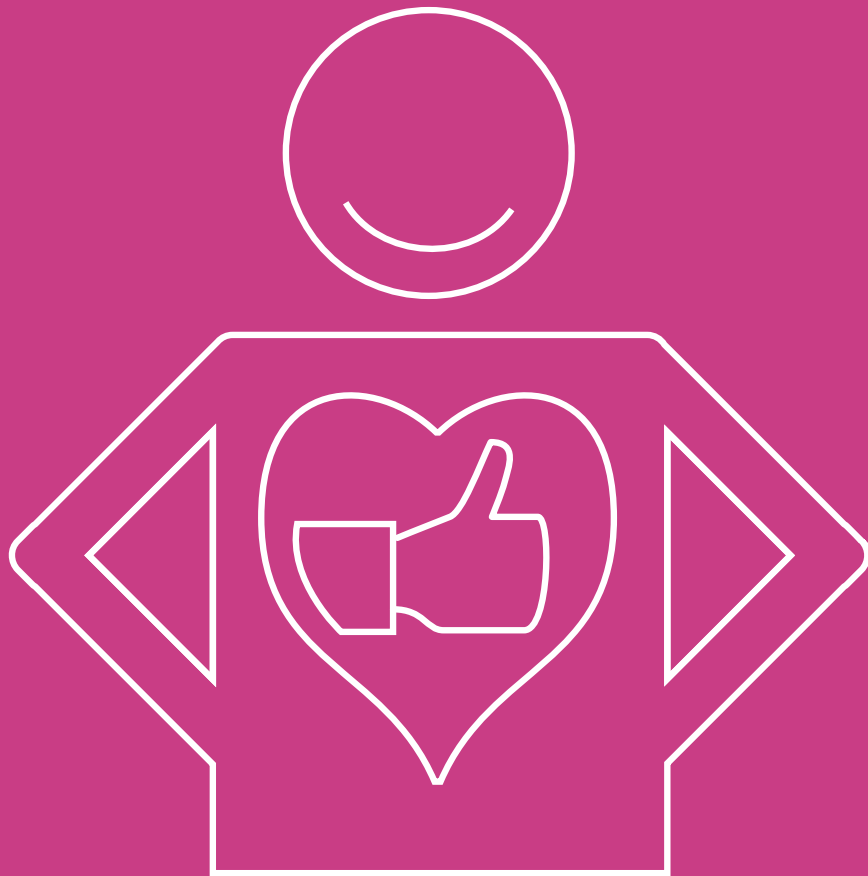




G G Z W N B

Westelijk Noord-Brabant

Over ons



Maatschappelijke opdracht

Samen werken aan een samenleving waar iedereen zichzelf kan zijn, zonder stigma!



Missie

Bewoners in de regio westelijk Noord-Brabant worden door ons ondersteund in het bevorderen, herstellen en in stand houden van hun geestelijke gezondheid. Daartoe stellen wij, met onze cliënten als regievoerder, specialistische expertise ter beschikking en werken we samen met onze partners.

Wij volgen de weg van onze cliënten en streven ernaar om zoveel mogelijk de eigen kracht, eigen regie en mogelijkheden van zowel cliënten, naastbetrokkenen, als professionals te versterken en te benutten.



Visie

Al ons handelen is gericht op herstelondersteuning, in de breedste zin van het woord. Herstel gaat over klinisch herstel, functioneel herstel, maatschappelijk en persoonlijk herstel. Dit houdt in dat we ons handelen niet beperken tot symptoomreductie (klinisch herstel), maar evenzeer betrokken zijn bij de andere vormen van herstel.

Dit betekent onder meer dat we voortdurend aandacht hebben voor de inzet van ervaringsdeskundigheid binnen ons werk. Wij zien gelijkwaardigheid, eigen regie, en de presentiebenadering als kernelementen van ons werk.



Herstelondersteunende zorg

Concreet

- Al ons handelen gericht op herstel; klinisch, maatschappelijk, functioneel en persoonlijk
- Drie gelijkwaardige bronnen van kennis; wetenschappelijk, professioneel, ervaring
- Eigen kracht
- Anti stigma

VISIE = leidend in alles wat we doen



G G Z W N B
Westelijk Noord-Brabant



Kernwaarden



**Alleen samen
met cliënten en naasten –
in een gelijkwaardige relatie –
bereiken we herstel.**



We treden elkaar en onze cliënten met respect tegemoet. Dit is de eerste stap tegen discriminatie en stigmatisering.



We bieden vertrouwen aan onze cliënten, zodat zij kunnen groeien in hun herstelproces. We zijn betrouwbaar als partner in de keten, om de juiste dingen te kunnen doen.



**Uitgaan van
mogelijkheden in plaats
van onmogelijkheden.**



G G Z W N B
Westelijk Noord-Brabant

Organisatie





GGZ WNB
Westelijk Noord-Brabant

Algemeen

Ambulant

Klinisch

Specifieke doelgroepen



Wat zijn onze uitdagingen?



We krijgen meer mensen met psychische problemen aangemeld dan wij aankunnen.



Onze cliënten ervaren onvoldoende regie over hun eigen hersteltraject.



We ervaren onvoldoende vroegtijdige samenwerking met verwijzers en ketenpartners voor een juiste verwijzing.



We ervaren te weinig interne samenwerking en een hoge werkdruk.

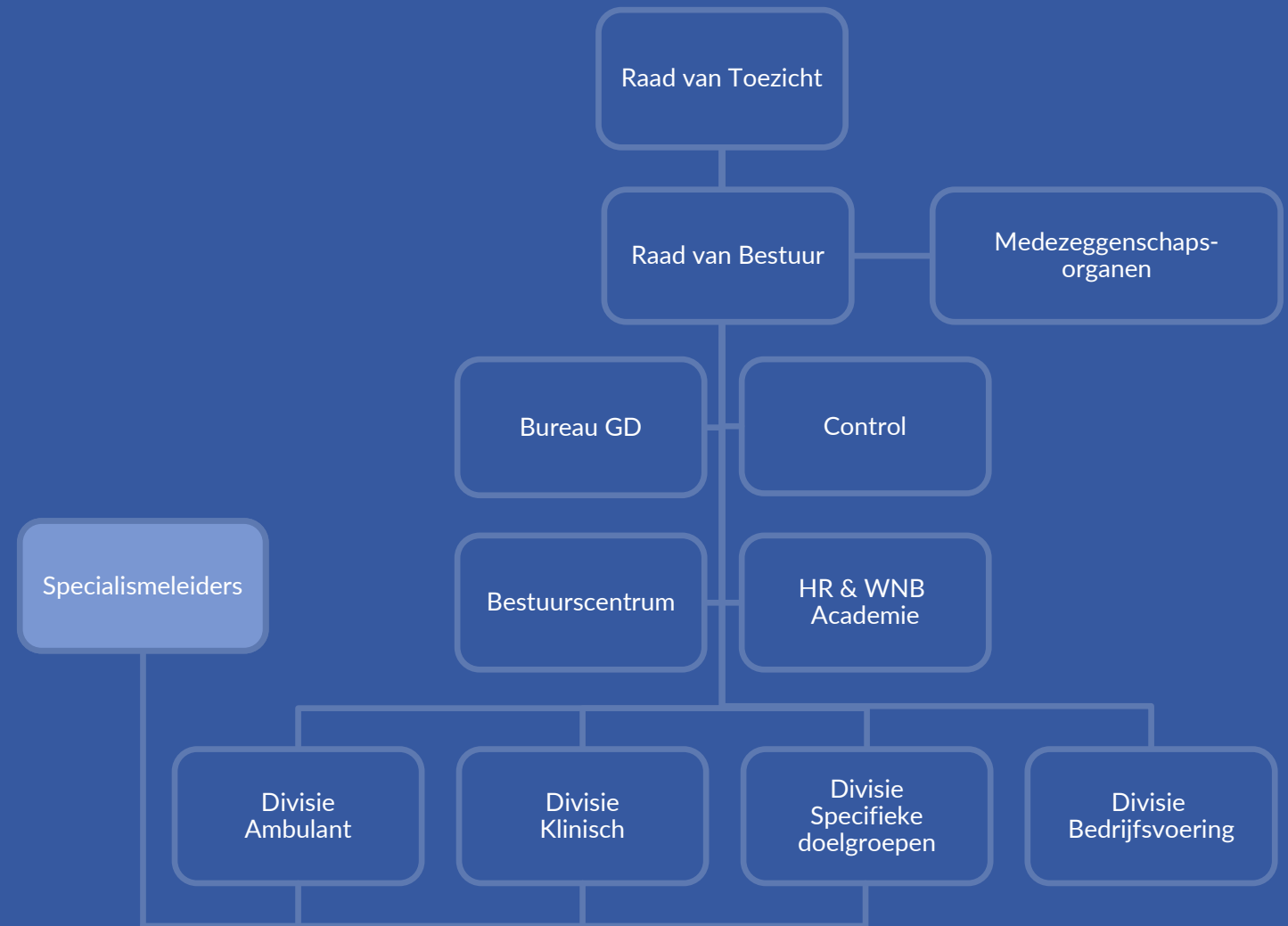


De arbeidsmarkt.

Organogram

Onze zorg is (in)gericht om de cliënt heen. We bieden ambulante zorg waar het kan en klinische zorg waar het nodig is. Daarnaast bedienen we een aantal specifieke doelgroepen: kind & jeugd, licht verstandelijk beperkten (LVB), forensisch en ouderen.

Op deze manier menen we de client optimaal te kunnen faciliteren in zijn of haar herstel.





Algemeen

Ambulant

Klinisch

Specifieke doelgroepen



- + Regionale GGZ teams
- + Specialistisch behandelcentrum
- + Psychodiagnostisch centrum
- + Cliëntservicepunt en HerstelXL
- + Inlopen, dagbesteding en cliëntparticipatie



Voorbeelden van ketensamenwerking



Proeftuin Brabantse Wal: ZOOM-In



Huis van de Wijk



WestWest



GGZ in en vanuit de regio Westelijk Noord-Brabant



Theresiahofje in Roosendaal



Care Innovation Center



Vorming samenhangende zorgketen/beddenhuis



Een samenhangend zorgaanbod voor cliënten met zeer complexe problematiek, in samenwerking met ketenpartners



Doorontwikkeling IHT/HIC en ART Methodiek



Dagbesteding en cliëntenparticipatie



Transformatie beschermd wonen



Forensisch

- Forensische High Care Unit
- Ontwikkelen van een levenslooppoli
- Expertise op forensische ervaringsdeskundigheid



Kind & Jeugd

- Preventiesteunpunten scholen
- Meergezinsdeeltijdbehandeling
- Aanbod voor eetstoornissen
- Uitbreiding FACT doelgroep boven de 18 jaar
- Gezamenlijke behandeling binnen zorgcombinatie



LVB

- Samenwerking met de VG sector verstevigen
- Screening op LVB in regionale ambulante centra



Ouderen

- Deelname aan vroegtijdige screening kwetsbare ouderen
- Inzet Superbrains app



GGZWNB
Westelijk Noord-Brabant



Hoe

Toegang tot zorg en kwaliteit van zorg

- Intensiever samenwerken in de wijk zodat wachtlijsten slinken
- Wegwerken wachtlijsten
- Herstelondersteunende zorg is vraaggerichte zorg
- Best practices
- Wetenschappelijk onderzoek en WNB Academie



Wetenschappelijk onderzoek en promotietrajecten

- Leerstoel Antisociaal gedrag, psychiatrie en maatschappij | Arno van Dam
- Group cognitive behavioral therapy for inter-partner violence perpetrators in a self-referred outpatient setting: Treatment effects in relation to patient characteristics and treatment integrity | Carola van Tilburg
- Risk and protective factors for adolescence-onset conduct disorder in a high risk sample | Philip Michielsen
- Characteristics and behavior of effective therapists | Sabine van Thiel
- Antisocial behaviour in elderly patients | Matheus Arts
- Aspects and processes in the therapeutic alliance with patients with antisocial personality disorder | Janneke Aerts
- Conceptual framework of antisocial behaviour: in the light of contributing factors | Brenda de Visser
- The resource group method in antisocial patients | Matthijs Hamakers
- Experience workers in forensic psychiatry | Leonard van der Kolk

Werkgeverschap en opleiding

- Goed werkgeverschap in een lerende organisatie
- Cultuur van vertrouwen, waardering, openheid en feedback
- Compleet opleidingspalet, van niveau 1 tot postdoctoraal
- Gebruik maken van ondersteunende technologie



(Financiële) Ontschotting over de diverse zorgsectoren

- Landgoedpartners
- Systemen en financiering
- Zorgverkoop

Een gezondheidslandschap op het landgoed

- Optimale inzet gebouwen
- Verdelen verantwoordelijkheden landgoed
- Zorginhoudelijke samenwerking
- Cliëntenparticipatie



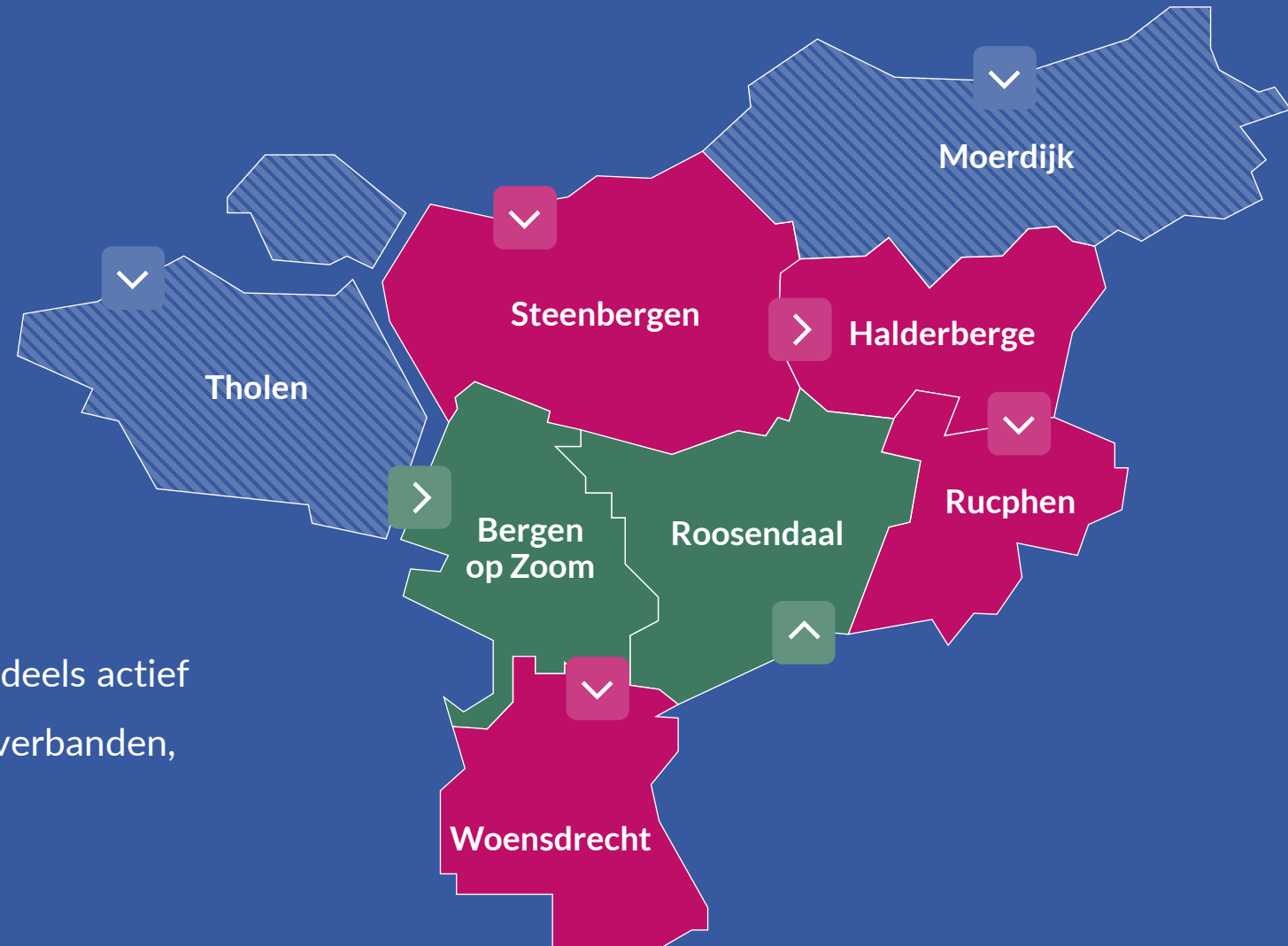
GGZWNB
Westelijk Noord-Brabant

Waar





GGZ WNB
Westelijk Noord-Brabant



Regiokaart

- * In de gearceerde gebieden zijn we deels actief
- * We bieden ook, in samenwerkingsverbanden, zorg aan in Etten-Leur en Zundert



G G Z W N B

Westelijk Noord-Brabant

Adres

Hoofdlaan 8
4661 AA Halsteren

Postbus

Postbus 371
4600 AJ Bergen op Zoom

Contact

(0164) 28 91 00
info@ggzwnb.nl

**Samen werken aan
een samenleving waar
iedereen zichzelf kan zijn,
zonder stigma!**