

Jaarbeeld 2019

2019 was het kanteljaar voor GGZ WNB en daardoor ook weer een boeiend jaar met een positieve turbulentie. Wij hebben ons actiever ingezet in ons netwerk en zijn samen met onze ketenpartners mooie stappen gaan zetten in de verschillende zorgverlening aan onze cliënten. Met de komst van Els Govers als inhoudelijke bestuurder per september is verder gas gegeven om al onze zorginhoudelijke ambities verder uit te bouwen. Zo zijn er 3 inhoudelijke pijlers ontstaan: trauma, antisociaal gedrag en verslaving. In 2019 vierden we ons 110-jarig bestaan. GGZ WNB is gegroeid van een gesloten instelling naar een open organisatie die steeds meer een woonwijk aan het worden is die (bijna) midden in de maatschappij staat en waar zorg in de wijken geleverd en uitgebouwd is.

Blik op de toekomst

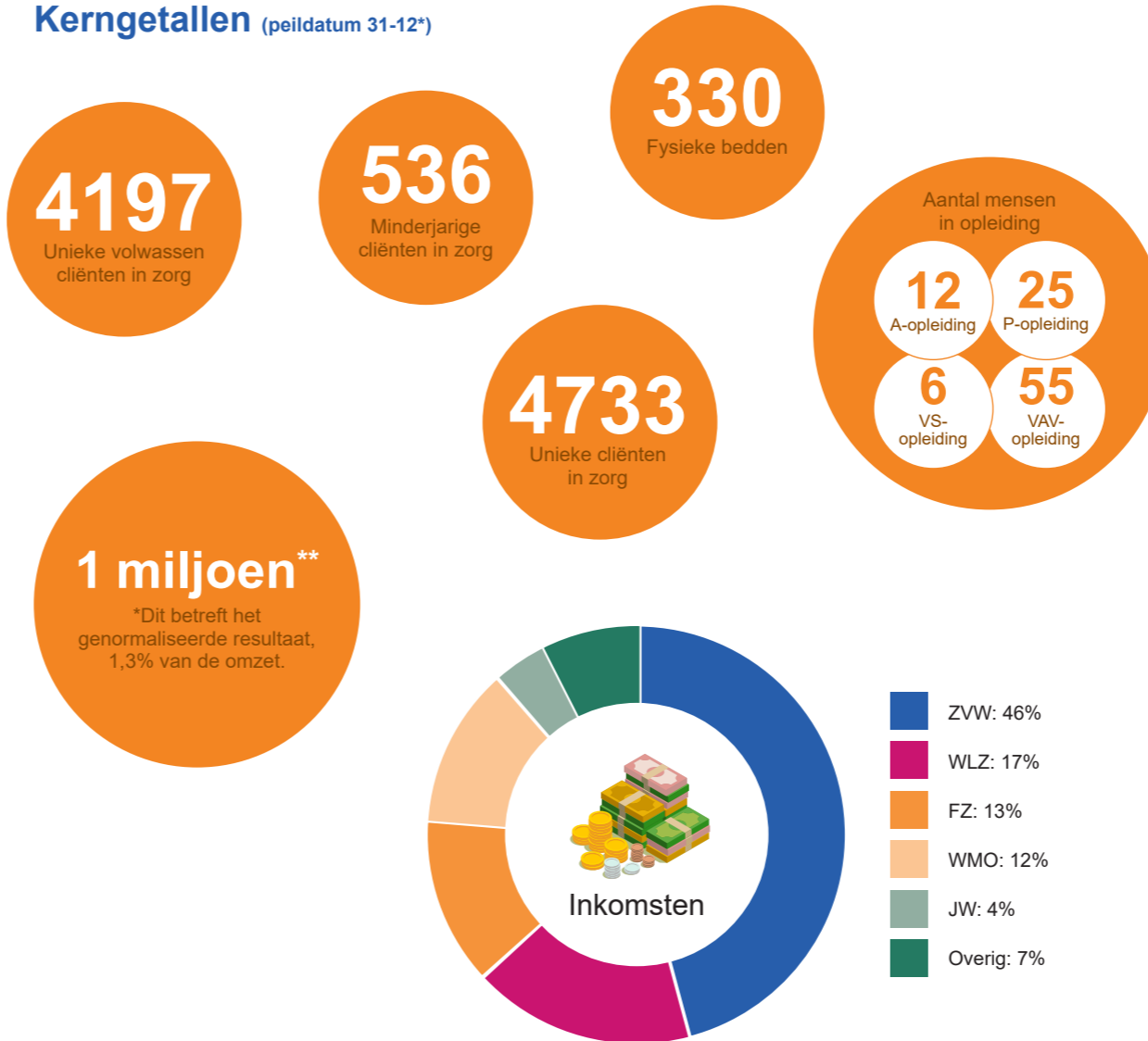
In 2020 gaan we vaart maken op de toegang tot de zorg: dat moet en kan beter. Thuis en in de wijk. Ook gaan we verder met het verduurzamen van ons landgoed, waar we door intensieve samenwerking met onze partners werken aan een plek waar mensen kunnen leren, werken, zorg bieden en ontvangen, zo mogelijk zonder schotten of wachtlijsten.

Wij danken al onze medewerkers en stakeholders hartelijk voor hun inspanningen.

Raad van Bestuur
Els Govers en Ineke Strijp



Kerngetallen (peildatum 31-12*)



Dit vinden cliënten van onze zorg

Ambulante cliënten (S-GGZ + B-GGZ)

7,9

Klinische cliënten

7,3

Jongeren & ouders Jeugd-GGZ

7,4



Aantreding 2^e bestuurder

Els Govers, klinisch-psychooloog en jurist gezondheidsrecht, trad per 1 september in dienst als zorginhoudelijk bestuurder. Met haar komst is er weer een bestuur conform de statuten, met de gezamenlijke verantwoordelijkheid voor inhoud en bedrijfsvoering.



Praktijkboek Antisociaal gedrag

De groeiende groep cliënten die met anti-sociale problematiek kampt wordt vaak niet begrepen en daardoor uitgesloten van behandeling. In december verscheen het boek dat collega's Wies van den Bosch en Arno van Dam samen met Madeleine Rijckmans schreven om inzicht en handvatten te geven voor de behandeling van deze groep mensen.



Symposium Familieraad en Cliëntenraad

Familie en naasten van cliënten met psychische problemen hebben een positieve rol in het herstelproces. De Familieraad en Cliëntenraad van GGZ WNB organiseerden in april een drukbezocht symposium rondom dit thema. Tijdens het symposium zoomden verschillende deskundigen in op de vraag hoe de familie deze rol goed kan pakken.



*In gearceerde gemeenten zijn wij deels actief.

*Dit betreft het gemiddeld aantal cliënten op de peildatum. Op andere momenten in het jaar kan het aantal lager of hoger liggen.

Stadlander

Politie

Curio Ketensamenwerking

Bravis

tanteLouise

Fontys

SDW

A59

Omliggende gemeenten

Juzt

Cliëntenraad

Adviesbureaus

Familieraad

IGJ

Financiers

Groenhuysen

Kellebeek College

Dagbestedingaanbieders

Onderwijsinstellingen

CJG

Regionale
zorgorganisaties

Bergen op Zoom

Samenwerkingsverbanden

Alwel

Ondernemingsraad

Samen Deskundig

Roosendaal

ASVZ

DJI

Samen in
de Regio

Regionale
woningcorporaties

Zorgverzekeraars

We kunnen het niet alleen.
Wie zijn onze partners? Een greep...

Wat is er in 2019 gebeurd?

Ons doel is om Landgoed Vrederust binnen vijf jaar uit te laten groeien tot een zorgverzamelterrein. Waar zowel cliënten van GGZ WNB als cliënten uit de jeugd-, ouderen- en gehandicaptenzorg kunnen verblijven en begeleiding krijgen. Dit doen wij in eerste instantie samen met de andere drie zorgpartijen op het landgoed, te weten SDW, ASVZ (beiden gehandicaptenzorg) en tanteLouise (ouderenzorg). Elk jaar krijgt de samenwerking steeds meer vorm, inmiddels zijn er 3 programma's in het leven geroepen die vorm geven aan diverse aspecten:



Landgoed

Onze instelling ligt op het bosrijke Landgoed Vrederust (42 ha). Door de landelijke afbouw van bedden in de GGZ hebben wij te maken met leegstand. Dat biedt deels mogelijkheden tot nieuwe, passende invullingen en bestemmingen die het landgoed helpen een nieuwe toekomst te geven. In onze toekomstvisie zijn de hoofdlijnen voor de ruimtelijke ambities vastgelegd, inclusief beoogde functionele, landschappelijke en architectonische kwaliteitsverbeteringen.



Ontschotting

Het is belangrijk om de diverse zorgsectoren te ontschotten:

- Zo kunnen we optimaal gebruikmaken van elkaars expertises.
- Cliënten hoeven minder vaak of niet te verhuizen.
- Door de nabijheid van elkaars woon- en werklocaties kunnen we onze gezondheidsdoelstellingen doelgerichter en voordeliger realiseren.



Werkgeverschap & opleiding

In september 2019 sloegen Curio, ASVZ, GGZ WNB, SDW en tanteLouise hun handen ineen op het gebied van onderwijs.

Gezamenlijk tekenden zij een intentieverklaring om een MBO-V opleiding voor zij- en doorstromers op het landgoed te realiseren. De eerste lichting studenten gaat in augustus 2020 van start.



Raad van Toezicht (RvT) aan het woord

In 2019 werd zoveel voortgang geboekt in het werken aan een gezonde organisatie, dat de RvT het primaat kon verschuiven van financiën naar de kwaliteit van zorg en de inhoud naar meer herstelgericht werken met cliënten. Een groot compliment voor alle medewerkers en het bestuur. Doordat het accent weer naar de inhoud verschoof, is in 2019 de werving van een inhou-

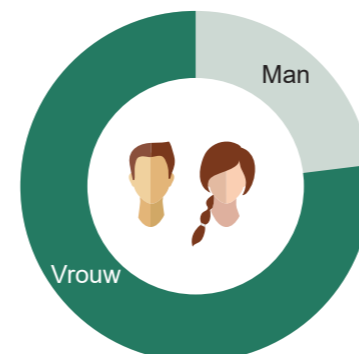
delijk bestuurder opgepakt. De RvT is blij met de benoeming van Els Govers. Naast het bestuur werden twee geneesheer directeuren benoemd.

Op gebied van bedrijfsvoering levert 2019 voldoende resultaat op om het negatief eigen vermogen weer naar zwarte cijfers te brengen. Natuurlijk is dit nog niet een gezond eigen vermogen

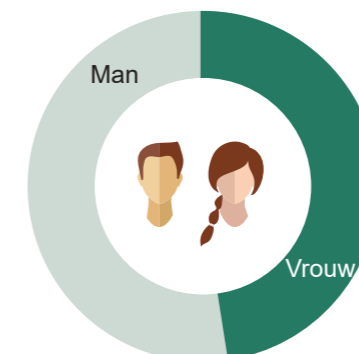
maar met het voortzetten van de ontwikkeling heeft GGZ WNB toekomst. De ontwikkeling van de productiviteit blijft hierbinnen nog een aandachtspunt.

Tot slot heeft de RvT aandacht gegeven aan het eigen functioneren, mede door het toetreden van vier nieuwe leden. Er is veel aandacht voor leren van elkaar.

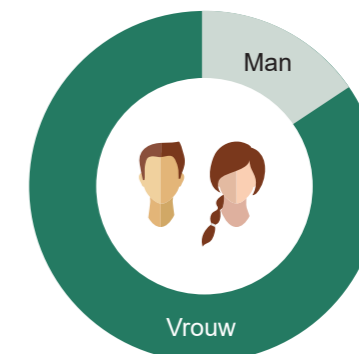
Wie leveren onze zorg?



Aantal medewerkers, incl. ervaringsdeskundigen: 742,9 fte



Aantal vrijwilligers: 126



Aantal stagiaires: 30

Heeft u vragen of opmerkingen?

Vraag via communicatie@ggzwnb.nl om een toelichting. Kijk voor ons volledige jaarverantwoording op www.jaarverantwoordingzorg.nl -> 'gegevens bekijken'