



Welkom bij het FACT

Welkom bij het FACT-team

U bent doorverwezen, aangemeld of op een andere manier in aanraking gekomen met het FACT-team. In deze folder willen wij u informeren over een aantal belangrijke en praktische zaken en uitleggen wat FACT voor u kan betekenen. De FACT-teams zijn onderdeel van GGZ Westelijk Noord-Brabant.

Waar staat het FACT-team voor?

FACT staat voor Flexible Assertive Community Treatment. Het gaat hierbij om behandeling, begeleiding, rehabilitatie en hulp bij herstel door verschillende mensen die in één team samenwerken, het FACT-team. FACT is voor mensen die te maken hebben met langdurende en complexe psychische en psychiatrische aandoeningen, soms in combinatie met verslavingsproblemen.

Assertive Community Treatment duidt er op dat de behandeling en begeleiding zoveel mogelijk plaatsvindt op de plek waar u woont, in uw wijk, in uw eigen omgeving (Community). Vaak is er sprake van langdurend contact met de geestelijke gezondheidszorg en van zorgvragen op meerdere levensgebieden, zoals wonen, werken, sociale contacten, relaties en seksualiteit, gezondheid, zelfverzorging of zingeving. Het gaat om langdurige en vaak blijvende kwetsbaarheden waarvoor korter durende behandelmethoden niet afdoende zijn gebleken. Het aanbod vanuit het FACT-team bestaat onder andere uit gesprekken, begeleiding, behandeling, medicamenteuze behandeling en ondersteuning bij allerlei praktische zaken in uw dagelijks leven. Ook worden groepsbijeenkomsten en cursussen aangeboden.

Wat kan het FACT-team voor u betekenen?

- Afhankelijk van wat u nodig heeft, hebt u 1 of meerdere keren per maand contact met de hulpverleners. Vaak komen wij bij u of u komt bij ons.
- Door deze intensieve behandeling en begeleiding kunt u in uw eigen omgeving blijven functioneren, ook in periodes dat het minder goed gaat.
- U kunt actief de regie over uw eigen leven behouden.
- Ook als er sprake is van een (crisis)opname blijft u contact houden met hulpverleners van het FACT-team.
- Het team werkt intensief samen met instanties in de wijk zoals gemeente, wijkagent en woningcorporaties.
- Als u binnen een beschermde woonvorm verblijft, vindt er aanvullende behandeling plaats door het FACT-team.

Hoe verloopt uw contact met het FACT-team? Nadat u bent doorverwezen door uw huisarts of een andere hulpverlener krijgt u een intakegesprek waarin met u wordt besproken welke behandeling nodig is en op welke levensgebieden ondersteuning en zorg nodig is. Na dit gesprek hoort u welke hulpverlener uw eerste aanspreekpunt is. U kunt te maken krijgen met verschillende hulpverleners uit het team.



Op termijn zullen alle teamleden voor u bekend zijn. Bij afwezigheid van uw hulpverlener hebt u contact met een andere hulpverlener uit het team. Uw familie of andere belangrijke personen of instanties worden in overleg met u bij uw behandeling betrokken.

Het FACT-team wordt gevormd door:

- De psychiater: deze kijkt samen met u wat er aan de hand is en stelt een diagnose. De psychiater biedt ook gerichte behandeling en is degene die de medicijnen voorschrijft en evalueert.
- De verpleegkundige behandelaar: deze coördineert de behandeling en voert meestal de gesprekken met u. Hij stelt samen met u een behandelplan op met daarin uw doelen. Dit behandelplan wordt jaarlijks geëvalueerd en bijgesteld. Zo nodig schakelt de verpleegkundig behandelaar andere hulpverleners in. Soms vervult de psychiater, psycholoog of maatschappelijk werker deze rol van behandelaar.



- De psycholoog: deze kijkt samen met u naar de gevolgen van uw problemen voor uw gedrag en relaties en biedt indien nodig gerichte behandeling.
- De secretaresse: deze staat u te woord als u contact zoekt, maakt u wegwijs en maakt afspraken.

Verder is bij de teamleden deskundigheid op het gebied van verslaving, rehabilitatie en ervaringsdeskundigheid aanwezig. Rehabilitatie is de methodiek die uitgaat van uw eigen sterke kanten en is gericht op herstel van uw vaardigheid om te wonen, werken, leren en sociale contacten te hebben in de omgeving van uw keuze. Ervarende deskundigen zijn mensen die zelf ervaring hebben met psychiatrische problematiek. Natuurlijk is er ook aandacht voor uw lichamelijke gezondheid.



Uw familieleden en naastbetrokkenen

Het FACT-team vindt het belangrijk om uw familie en naastbetrokkenen te betrekken bij uw behandeling. Vaak spelen zij een rol in uw ondersteuning en soms hebben zij zelf steun nodig. Uw hulpverlener overlegt met u over de wijze waarop uw naastbetrokkenen worden geïnformeerd of ingeschakeld bij de zorg.



Meer informatie?

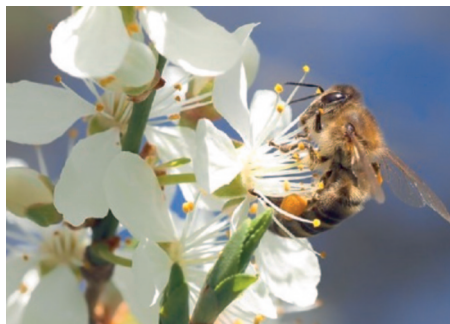
We vinden het belangrijk dat u goed geïnformeerd bent. Daarvoor hebben we verschillende folders. Uw hulpverlener kan u altijd informeren over uw specifieke situatie en problemen. Dus als u vragen heeft, stel ze gerust.

FACT-team BoZ Stad (Noord- en Zuid)
Fact-team BoZ Rand
Pater Hermansstraat 1
4615 DD Bergen op Zoom
Tel: (0164) 28 9124

FACT-team Roosendaal
Stad/Oost/West Fact -team
Rsd Rand
Laan van Brabant 78
4701 BL Roosendaal
Tel: (0164) 28 91 24

Onze teams zijn bereikbaar van 8.30 tot 17.00 op werkdagen. Buiten kantooruren kunt u bij acute problemen die geen uitstel dulden uw huisarts bellen, tenzij met u specifieke crisisafspraken zijn gemaakt.

Deze folder is verkrijgbaar via secretariaat FACT-team.



www.ggzwnb.nl

| Volwassenen



G G Z W N B

Geestelijke GezondheidsZorg Westelijk Noord-Brabant